

# FICHE DE DONNÉES PRODUIT

## HE 28 W/840

LUMILUX T5 HE | Tubes fluorescents 16 mm, haute efficacité, culot G5



### DOMAINES D'APPLICATION

- Bâtiments publics
- Bureaux
- Commerces
- Supermarchés et grands magasins
- Industrie
- Utilisation en extérieur, uniquement dans des luminaires appropriés

### AVANTAGES PRODUITS

- Bonne rentabilité et efficacité
- Jusqu'à 20 % plus économique que le tube LUMILUX T8
- Réduction jusqu'à 50 % du volume par rapport à des tubes T8 comparables

### CARACTÉRISTIQUES PRODUIT

- Efficacité lumineuse : jusqu'à 104 lm/W
- Très bon maintien du flux lumineux : 90 % tout au long de la durée de vie de la lampe
- Les couleurs claires: blanc chaud (BNM), blanc neutre (NDL), la lumière du jour (D), la lumière froide (CD)
- Bon indice de rendu des couleurs : 1B ( $R_a$  : 80 à 89)
- Gradable



## FICHE TECHNIQUE

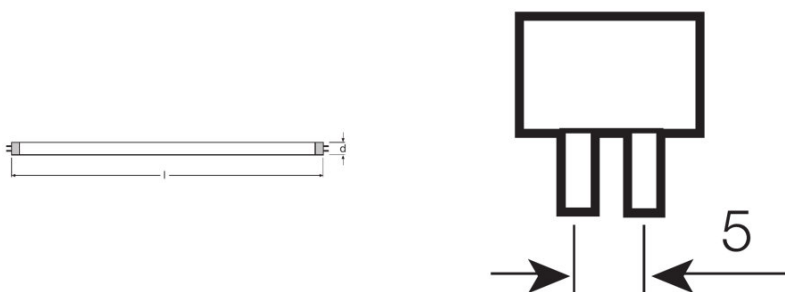
## Données électriques

Tension nominale	220 V
Efficacité lumineuse HF 25 °C	En cours de clarification par l'autorité et l'organisme de normalisation
Puissance nominale	28,30 W
Puissance nominale	28,30 W

## Données photométriques

Ra Indice de rendu des couleurs	≥80
Flux lumineux	2600 lm
Flux lumineux à 25 °C	2600 lm
Flux lumineux à 35 °C	2900 lm
Teinte de couleur	840
Température de couleur	4000 K
Flux lumineux nominale	2600 lm
Teinte de couleur (désignation)	LUMILUX Blanc froid
Maintien flux lumineux à 2 000 h	0,95
Maintien flux lumineux à 4 000 h	0,93
Maintien flux lumineux à 6 000 h	0,92
Maintien flux lumineux à 8 000 h	0,90
Maintien flux lumineux à 12 000 h	0,90
Maintien flux lumineux à 16 000 h	0,90
Maintien flux lumineux à 20 000 h	0,89
Temp. de couleur	4000 K
Flux lumineux	2600 lm
Ra Indice de rendu des couleurs	≥80

## Dimensions &amp; poids



Diamètre du tube	16 mm
------------------	-------

<b>Longueur</b>	1163 mm
<b>Longueur du culot hors pins</b>	1149,00 mm
<b>Diamètre</b>	16,0 mm
<b>Diamètre maximum</b>	16,0 mm

## Temp. et condition de fonctionnement

<b>Flux max. selon temp. ambiante</b>	35,0 °C
---------------------------------------	---------

## Durée de vie

<b>Durée de vie</b>	19000 h <sup>1)</sup>
<b>Taux de survivance à 2 000 h</b>	0,99
<b>Taux de survivance à 4 000 h</b>	0,99
<b>Taux de survivance à 6 000 h</b>	0,99
<b>Taux de survivance à 8 000 h</b>	0,99
<b>Taux de survivance à 12 000 h</b>	0,99
<b>Taux de survivance à 16 000 h</b>	0,97
<b>Taux de survivance à 20 000 h</b>	0,85
<b>Fréquence 50 Hz/HF</b>	HF
<b>Durée de vie</b>	24000 h
<b>Durée de vie nominale</b>	24000 h

<sup>1)</sup> Avec un ballast électronique préchauffage

## Donnée produit supplémentaire

<b>Culot (désignation standard)</b>	G5
<b>Teneur en mercure</b>	1,5 mg
<b>Pictogramme DEEE</b>	Oui
<b>Notes bas de page util. uniquem. produit</b>	Pour fonctionnement avec ballast électronique uniquement/Lampe conçue pour des températures internes du luminaire de 30...40°C ; flux lumineux optimum atteint à 35 °C

## Capacités

<b>Gradable</b>	Oui
<b>Pour l'intérieur</b>	Oui

## Certificats &amp; Normes

<b>Classe d'énergie efficace</b>	F
<b>Consommation d'énergie</b>	31 kWh/1000h

Distribution de lumière

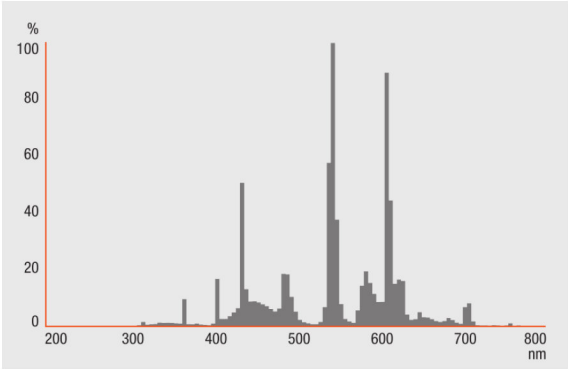


Schéma répartition spectrale

Schéma de câblage

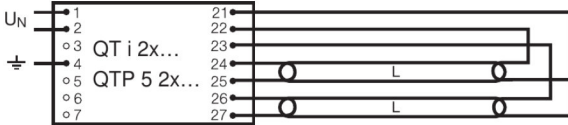
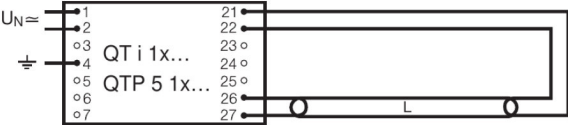


Schéma de câblage

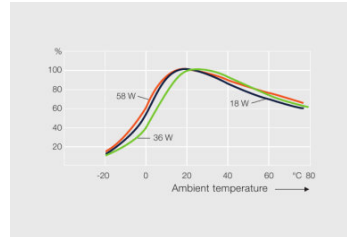
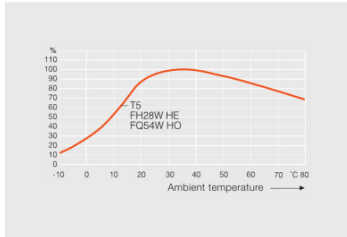
Schéma de câblage

## GARANTIE SYSTÈME

Garantie système OSRAM + en combinaison avec des alimentations électroniques OSRAM

## CONSIGNES DE SÉCURITÉ

En cas de casse de lampe: [www.ledvance.fr/lampecassees](http://www.ledvance.fr/lampecassees)



Autres diagrammes

Autres diagrammes

## DONNÉES LOGISTIQUES

Code produit	Unité d'emballage (Pièces/Unité)	Dimensions (longueur x largeur x hauteur)	Poids brut	Volume
4008321916037	Fourreau 1	1249 mm x 20 mm x 48 mm	155,00 g	1.20 dm <sup>3</sup>
4008321912176	Carton de regroupement 10	1233 mm x 46 mm x 232 mm	1904,33 g	13.16 dm <sup>3</sup>
4050300464725	Sans emballage individuel 1	1160 mm x 16 mm x 18 mm	107,36 g	0.33 dm <sup>3</sup>
4050300464732	Carton de regroupement 40	1194 mm x 199 mm x 87 mm	4222,00 g	20.67 dm <sup>3</sup>
4050300591421	Fourreau 1	1170 mm x 20 mm x 22 mm	127,00 g	0.51 dm <sup>3</sup>
4050300591438	Carton de regroupement 20	1182 mm x 83 mm x 104 mm	2712,50 g	10.20 dm <sup>3</sup>

Le code produit mentionné décrit la petite quantité d'unité qui peut être commandée. Une unité peut contenir un ou plusieurs produits. Lorsque vous passez la commande, merci de bien vouloir entrer une unité ou un multiple d'une unité.

## RÉFÉRENCES/LIENS

Pour de plus amples informations sur la garantie système et les modalités et conditions de la garantie, voir sous

► [www.ledvance.com/system-guarantee](http://www.ledvance.com/system-guarantee)

## AVERTISSEMENT

Sous réserve de modifications. Sauf erreur ou omission. Veuillez à toujours utiliser la version la plus récente.

## LUMILUX T5 HE | Tubes fluorescents 16 mm, haute efficacité, culot G5

Nom du produit	Nom du produit (Electronique de gestion)	EAN	Intensité nominale	Perte de puissance	Flux lumineux à 35 °C	Quantité de points lumineux
HE 28 W/840	QT-FIT 5 1x14-35	4008321971234	0.14 A	31.00 W	2600 lm	1
	QT-FIT 5 2x14-35	4008321971258	0.26 A	63.00 W	2600 lm	2
	QTi 1x14/24/21/39 GII	4008321383334	0.15 A	33.00 W	2700 lm	1
	QTi 1x28/54/35/49 GII	4008321383358	0.15 A	32.00 W	2600 lm	1
	QTi 1x28/54 DIM	4050300870588	0.14 A	30.10 W	2600 lm	1
	QTi 1x35/49/80 GII	4008321383372	0.15 A	33.00 W	2700 lm	1
	QTi 2x14/24/21/39 GII	4008321383396	0.29 A	63.00 W	2650 lm	2
	QTi 2x28/54/35/49 GII	4008321383419	0.28 A	61.00 W	2600 lm	2
	QTi 2x28/54 DIM	4050300870717	0.27 A	60.20 W	2600 lm	2
	QTi 2x35/49/80 GII	4008321658951	0.30 A	63.00 W	2650 lm	2
	QTi DALI 1x28/54 DIM	4050300870809	0.14 A	30.10 W	2600 lm	1
	QTi DALI 2x28/54 DIM	4050300870502	0.27 A	60.20 W	2600 lm	2
	QTP5 1x14-35	4008321329035	0.14 A	31.00 W	2600 lm	1
	QTP5 2x14-35	4008321329073	0.26 A	60.00 W	2600 lm	2